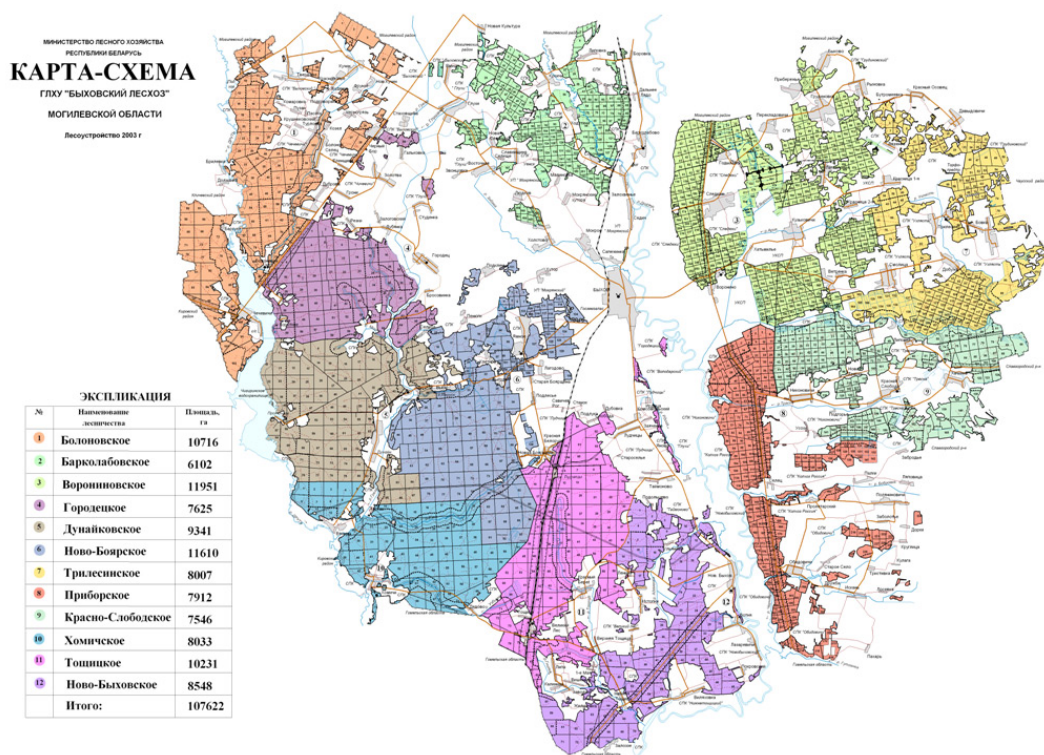




Государственное лесохозяйственное учреждение "Быховский лесхоз" Могилевского государственного производственного объединения Министерства лесного хозяйства Республики Беларусь расположено в южной части Могилевской области на территории на территории Быховского, Славгородского, Кировского и Могилевского районов. Лесхоз граничит на севере с Могилевским и Бельничским, на западе с Кличевским и Бобруйским, на юге с Рогачевским и на востоке с Чериковским лесхозами. В состав лесхоза в настоящее время входят 12 лесничеств, лесопункт и цех по переработке древесины. Площадь лесного фонда, находящегося в ведении Быховского лесхоза по состоянию на 1 января 2025 года составила 113,6 тыс. га, в том числе покрытая лесом - 102,1 тыс. га.



Сегодня Быховский лесхоз – крупная государственная организация. Лесхоз осуществляет лесохозяйственную деятельность, занимается заготовкой древесины, её переработкой, реализацией на внутренний рынок и на экспорт. Лесхоз имеет сертификаты на системы лесоуправления и лесопользования на лесную продукцию и

продукты её переработки по признаку происхождения, выданных в рамках соответствия системе лесной сертификации национальной системы Республики Беларусь.

**Директор**

**Виктор Борисович 8(02231)78-811**

**Главный лесничий Кудрова**

**Галина Михайловна 8(02231)78-812**

**Заместитель руководителя организации по идеологической работе**

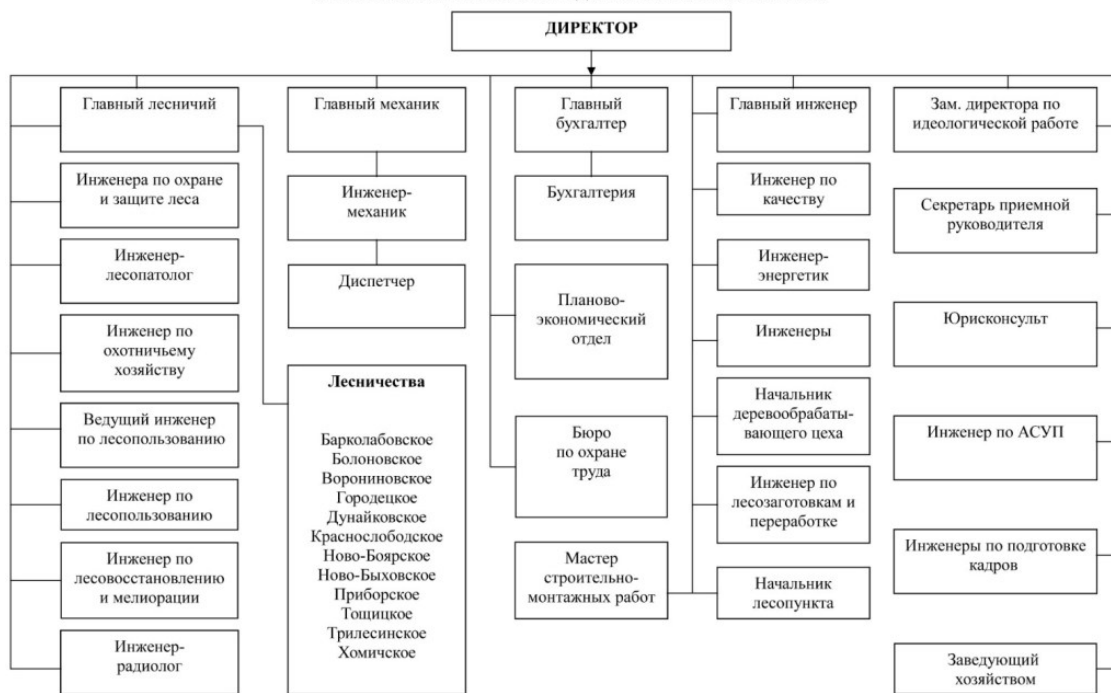
☐ **Наталья Юрьевна 8(02231)78-813**

**Заместитель директора - главный инженер**

**Кораньков**

☐ **Максим Викторович 8(02231)78-815**

ОРГАНИЗАЦИОННАЯ СТРУКТУРА ГОСУДАРСТВЕННОГО ЛЕСОХОЗЯЙСТВЕННОГО УЧРЕЖДЕНИЯ «БЫХОВСКИЙ ЛЕСХОЗ»



Более подробную информацию о связи с нами смотрите в разделе "Контакты"